

# POMPE A PISTONI AD ASSE INCLINATO BENT AXIS PISTON PUMPS

CODICE FAMIGLIA  
FAMILY CODE

**108-015**  
**108-915**

**"HDS" 25-34**

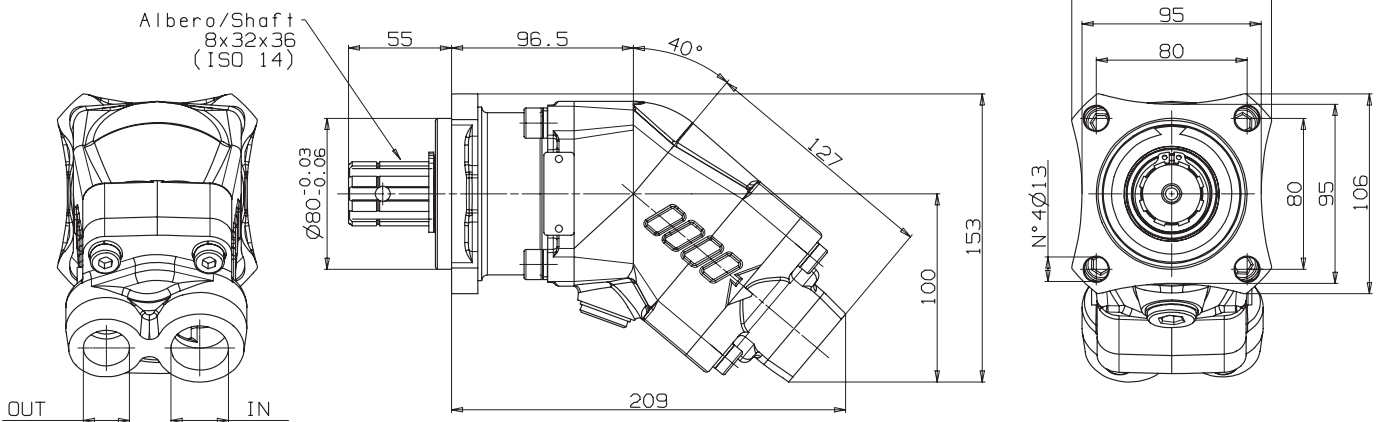
Codice foglio: 997-108-01510 Rev: AC



Fluido idraulico Fluid	Minerale o sintetico compatibile con guarnizioni: Mineral or synthetic compatible with the following seals: FKM, FPM, HNBR				
Viscosità cinematica consigliata Kinematic viscosity suggested	T media ambiente (°C) Average ambient temp. (°C)	< -40	-40 ÷ 10	10 ÷ 35	> 35
	VG (cSt = mm <sup>2</sup> /s)	16	22	32	46
Viscosità cinematica ottimale di esercizio Optimale kinematic viscosity		VG = 10 cSt ÷ 100 cSt			
Viscosità cinematica max consentita all'avviamento Max kinematic viscosity suggested at the start-up		VG = 750 cSt			
Indice di viscosità consigliato Viscosity index suggested		VI > 100			
Grado di filtrazione Oil filtering		> 200 bar: 10 µm < 200 bar: 25 µm			
Pres. di aspirazione Inlet pressure		0,85 ÷ 2 bar assoluti/absolut			
Senso di rotazione Pump rotation		Unidirezionale (Dx o Sx) Unidirectional (Right or Left)			
Verificare che la pompa sia posizionata almeno 100 mm sotto il livello minimo del serbatoio olio. Prima di avviare la pompa effettuare spurgo aria. Verify that pump is, at least, 100 mm under the minimum level of the tank. Before starting the pump bleed the air.					

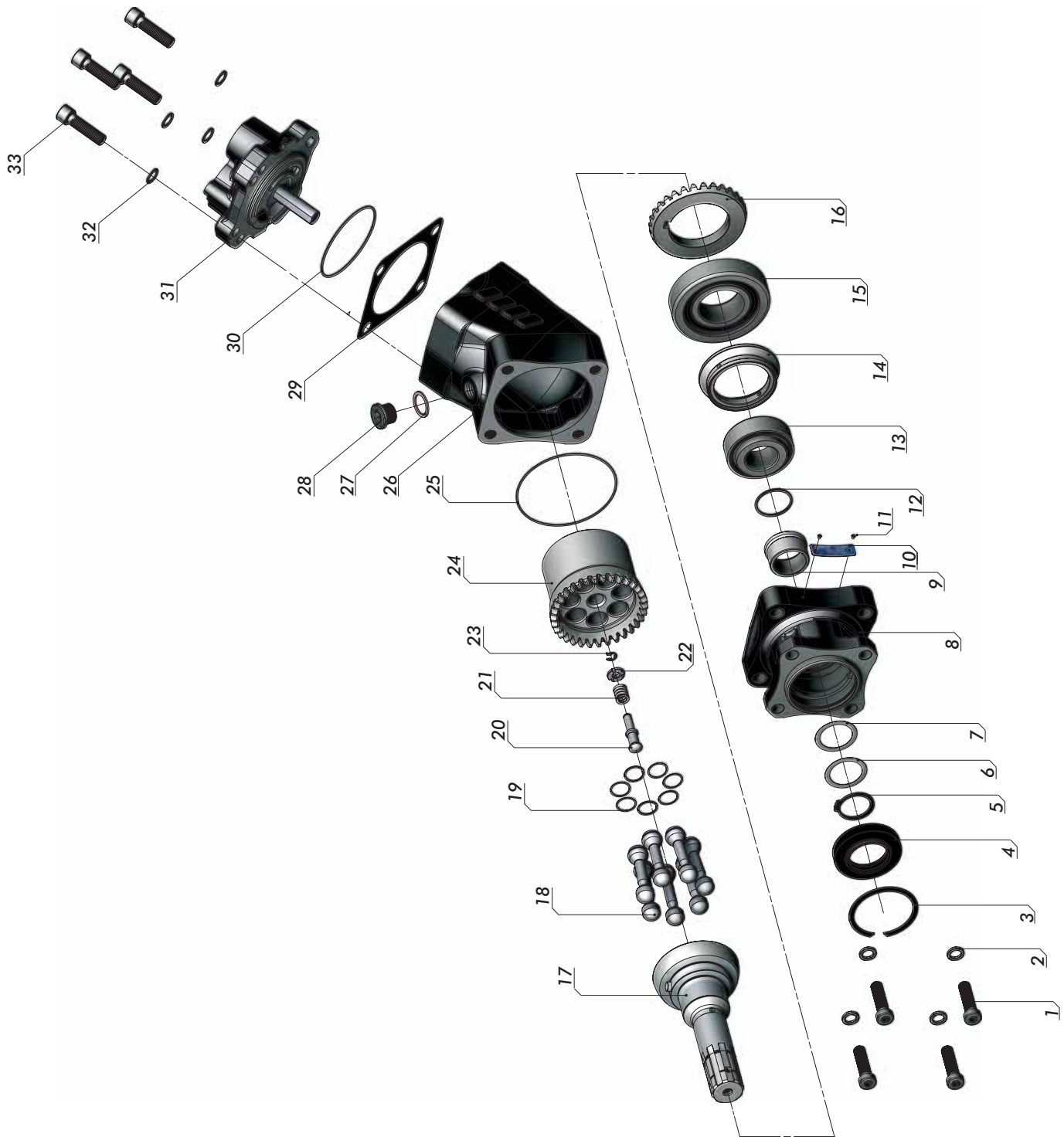
Codice fascicolo: 997-400-10810 Rev: A1

## Dimensions in mm



Data: Lunedì 21 novembre 2005

Tipo pompa Pump type	Rotazione Rotation		IN	OUT	IN	OUT	Temp. di funzionamento Working temperature	
	Destra Right	Sinistra Left					min	max
<b>HDS-25</b>	<b>108-015-02539</b>	<b>108-015-02548</b>	G 1	G 3/4	SAE	SAE	-15°	200°
	108-915-02530	108-915-02549					-40°	140°
<b>HDS-34</b>	<b>108-015-03430</b>	<b>108-015-03449</b>	G 1	G 3/4	SAE	SAE	-15°	200°
	108-915-03431	108-915-03440					-40°	140°



Rev:AC

Codice foglio:997-108-01510

Rev:AI

Codice fascicolo:997-400-10810

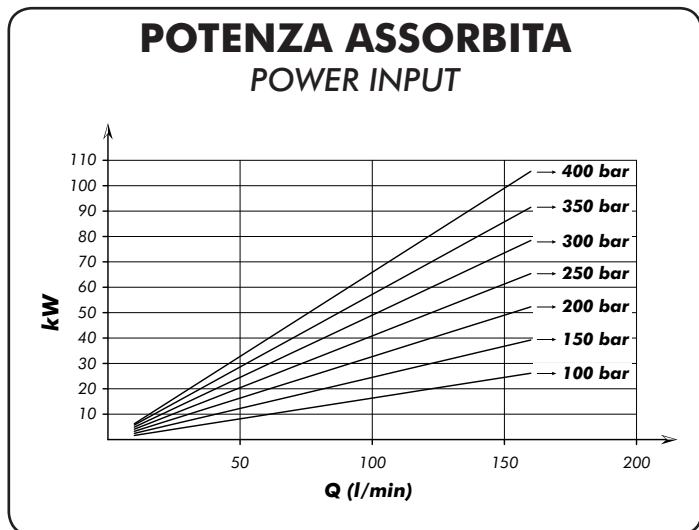
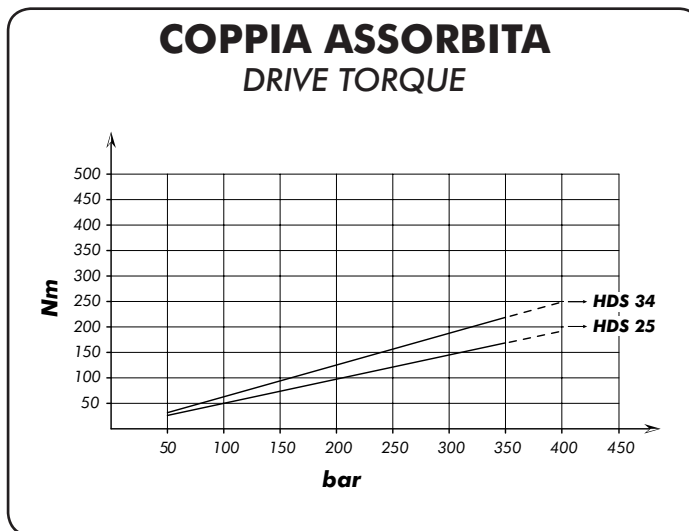
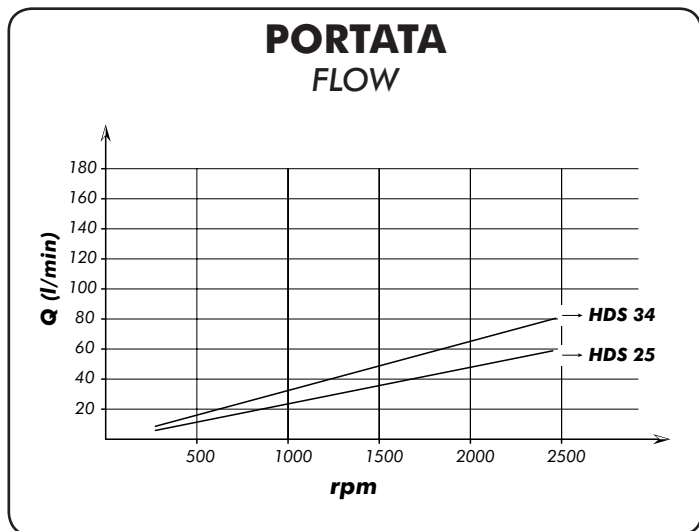
Data: Lunedì 21 novembre 2005

N° N°	HDS 25		HDS 34		Codice P. Number	Descrizione Description	Quantità Quantity
	GAS	GAS -40°C	GAS	GAS -40°C			
1	•	•	•	•	502-004-00565	Socket head capscrew	4
2	•	•	•	•	501-008-00054	Washer	4
3	•	•	•	•	501-000-02729	Circlip	1
4	•	•	•	•	506-021-42726	Oil seal	1
					506-000-24272		
5	•	•	•	•	501-000-01355	Retaining ring	1
6	•	•	•	•	529-007-00217	Spacers	2
7	•	•	•	•	529-007-00226	Spacers	2
8	•	•	•	•	517-002-00691	Front body	1
9	•	•	•	•	511-002-00200	Bushing	1
10	•	•	•	•	513	Plate	1
11	•	•	•	•	513-000-00011	Plate nail	2
12	•	•	•	•	506-006-03137	O-ring	1
					506-000-13137		
13	•	•	•	•	510-002-00211	Ball bearing	1
14	•	•	•	•	530-004-00217	Bearing spacer ring	1
15	•	•	•	•	510-002-00373	Ball bearing	1
16	•	•	•	•	525-011-00148	Crown	1
17	•	•	•	•	522-005-00268	Shaft	1
18	•	•	•	•	532-005-00052	Piston	7
					532-005-00061		
19	•	•	•	•	501-023-00073	Spring rings	21
					501-023-00064		
20	•	•	•	•	542-001-00162	Shaft guide pin	1
21	•	•	•	•	512-005-00812	Spring	1
22	•	•	•	•	542-001-00171	Spring guide ring	1
23	•	•	•	•	501-015-00028	Retaining ring	1
					517-003-00127		
24	•	•	•	•	517-003-00136	Piston barrel	1
					506-019-80206		
25	•	•	•	•	506-000-18020	Gasket	1
26	•	•	•	•	517-002-00717	Int. body	1
27	•	•	•	•	116-009-01200	Copper washer	1
28	•	•	•	•	115-006-00135	Blank plug	1
29	•	•	•	•	507-000-00256	Backlash gasket	1
					506-006-02224		
30	•	•	•	•	506-000-12224	O-ring	1
					517-002-00708		
31	•	•	•	•	517-002-00726	Rear cover	1
					501-008-00054		
32	•	•	•	•	501-008-00054	Washer	4
					502-000-00701		
33	•	•	•	•	502-000-00701	Socket head capscrew	4

**CARATTERISTICHE TECNICHE DI FUNZIONAMENTO**  
**TECHNICAL FEATURES**

Tipo pompa Pump type	Cilindrata Displacement  cm <sup>3</sup> /rev	Pressione Pressure			Velocità max. continua Max. continuous speed  rpm	Velocità max. intermittente Max. intermittent speed  rpm	Velocità min. Min. speed  rpm	Peso Weight  kg
		P1 bar	P2 bar	P3 bar				
<b>HDS-25</b>	25,12	350	370	400	2300	3000	300	7,6
<b>HDS-34</b>	33,80							

P1=Pressione max.continua      Max. continuous pressure (100%)  
 P2=Pressione max. intermittente      Max. Intermittent pressure (20 sec.max.)  
 P3=Pressione max. di punta      Max. peak pressure (6 sec.max.)



Kit guarnizioni Seal Kit	
GAS	108-903-25340
GAS -40°	108-903-25359

SCELTA DEL TUBO DI ASPIRAZIONE HOW TO CHOOSE THE SUCTION PIPE SIZE			
Q	Ø interno min. tubo Min pipe diam.		Velocità flusso Flow speed (m/s)
	mm	inch	
30	32	1" 1/4	0,62
40	32		0,83
50	38	1" 1/2	0,74
60	38		0,88
70	40	1" 9/16	0,93
80	45	1" 3/4	0,84
90	45		0,94
100	50	2"	0,85
110	50		0,93
120	60	2" 3/8	0,71
130	60		0,77
140	60		0,83
150	60		0,88
160	63	2" 1/2	0,86
170	63		0,91
180	63		0,96

Per garantire corrette condizioni di aspirazione la velocità del flusso non deve superare 1 m/sec.  
 To ensure the proper suction pipe size the flow speed should not exceed 1mt/sec.