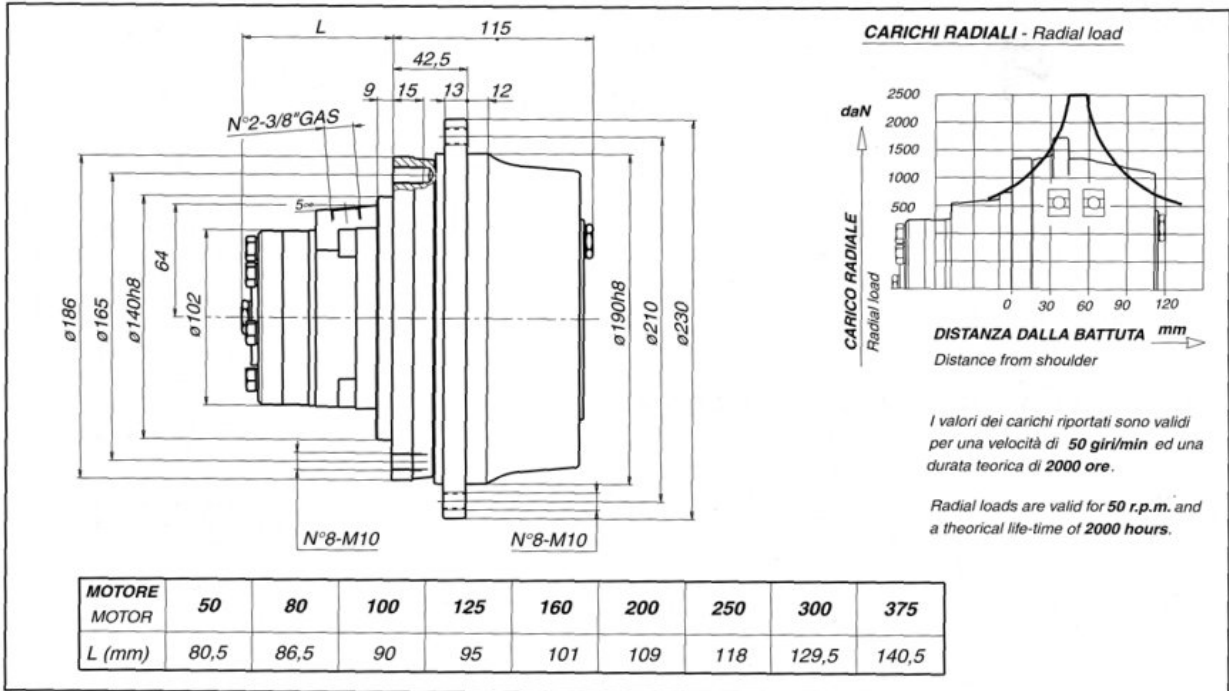


MOTORIDUTTORE RUOTA - WHEEL GEARBOX **GR 200**



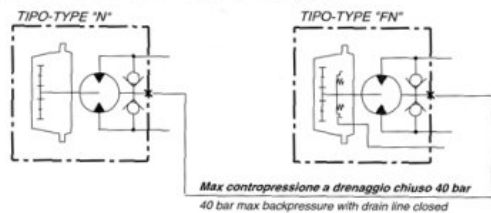
TIPO TYPE	MOTORE MOTOR cc	RIDUZIONE RATIO Rapp.	CIL. TOT. TOT. DISPL. cc	COPPIA-TORQUE Mt						VELOCITA'-SPEED		POTENZA-POWER	
				cont.	$\Delta p$ int.	$\Delta p$ max	picco peak	$\Delta p$	max r.p.m.	Port. flow	max cont.	max int.	
GR200-MLR50	49	6,2	303,8	56	145	67	175	74	205	98	30	5,5	7
GR200-MLR80	83		514,6	95	145	115	175	125	205	58	30	5,5	7
GR200-MLR100	103		638,6	118	145	142	175	156	205	46	30	5,5	7
GR200-MLR125	127		787,4	145	145	175	175	192	205	38	30	5,5	7
GR200-MLR160	162		1004	160	125	210	165	245	205	29	30	5	7
GR200-MLR200	205		1271	160	100	215	135	250	165	23	30	5	7
GR200-MLR250	255		1581	160	80	215	105	250	135	18	30	4,5	6
GR200-MLR300	315		1953	160	65	215	85	250	110	15	30	4	5
GR200-MLR375	377		2337	160	55	215	70	250	90	12	30	3,5	4,5

FRENO-BRAKE	
Coppia fren. braking torque daNm	$\Delta p$ apert. opening press. bar
180	30

**NOTE:**  
**SERVIZIO CONTINUO:** 8 ore su 24.  
**SERVIZIO INTERMITTENTE:** 5 minuti per ogni ora di lavoro. Nel restanti minuti i valori di pressione e portata non devono superare l'80% dei valori di servizio continuo.  
**SERVIZIO DI PICCO:** 1/2 minuto ogni ora di lavoro, nei restanti minuti i valori di pressione e portata non devono superare il 65% dei valori di servizio continuo.

**CONTINUOUS DUTY:** 8 hours a day  
**INTERMITTENT DUTY:** 5 minutes per hour. In the remaining time, pressure and flow should not exceed the 80% of the continuous duty values.  
**PEAK DUTY:** 1/2 minute per hour. In the remaining time, pressure and flow should not exceed the 65% of the continuous duty values.

**SCHEMA IDRAULICO-Hydraulic diagram**



**CODICE DI SCELTA - HOW TO ORDER:**

Es.: Riduttore Ruota-Wheel gear **GR200 FN-D-MLR100**

